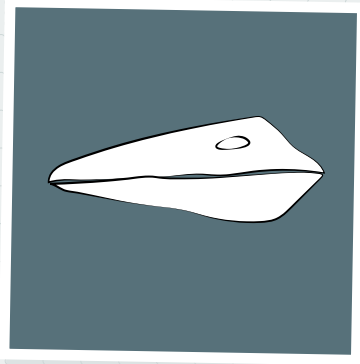


Vögel

Aufgabe 1: Woran erkennt man Vögel? Schreibe die drei Merkmale unter die drei Bilder.



----- 

----- 

----- 

Aufgabe 2: Hast du gewusst, dass Vögel berühmte Vorfahren haben?
Man erkennt das heute noch an ihren schuppigen Beinen.

Verbinde die Zahlen. Errätst du, welcher Vorfahr sich hier versteckt? Dieser große, zweibeinige Fleischfresser aus längst vergangener Zeit ist näher mit einer Kohlmeise verwandt als mit einem Krokodil. Das ist erstaunlich, oder?



O-Oh,
da fühl ich
mich gleich
ganz klein!



Vögel

Aufgabe 3: Am Aussehen des Schnabels kann man erkennen

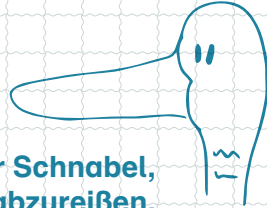
was der Vogel frisst. Sieh dir die verschiedenen Schnäbel an und ordne sie den Fotos zu.

Ein feiner Schnabel,
um Insekten,
Würmer und Beeren
aufzupicken.



Stockente

Ein flacher, breiter Schnabel,
um Wasserpflanzen abzureißen.



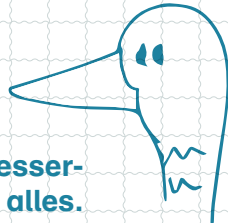
Seeadler

Ein kurzer, kräftiger
Schnabel, um Körner und
Samen zu knacken.



Graureiher

Ein praktischer Allesfresser-
schnabel für einfach alles.



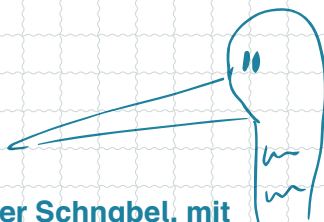
Eichelhäher

Ein spitzer, gekrümmter
Schnabel, um Fleisch
zu zerlegen.



Rotkehlchen

Ein langer, spitzer Schnabel, mit
dem man Fische aufspießen kann.



Feldspatz

Vögel

Frühling ist eine aufregende Zeit für Vögel:

die Männchen singen wie wild, um Partnerinnen zu finden und um ihr Revier zu markieren. Haben sich die Paare gefunden, wird ein Nest gebaut und Eier gelegt. **Aber nicht alle Vögel bauen ein Nest im Baum, wie die Amsel, die du hier siehst.**



Aufgabe 3: Kannst du die anderen Nester ihren Baumeistern zuordnen? Male die Punkte der Nester in der passenden Farbe an!



Der Buntspecht hackt eine Höhle in einen Stamm eines alten Baumes. Den runden Eingang kannst du im Winter ohne Blätter besonders gut sehen.



Der Eisvogel gräbt einen langen Gang mit einer kleinen Höhle am Ende in ein steiles Ufer an einem Fluss.



Der Flussregenpfeifer legt seine Eier gut getarnt in den Schotter.



Der Seeadler baut sein riesiges Nest aus Ästen und Zweigen auf einem alten Baum.



Die Rauchschwalbe klebt ihr Nest aus kleinen Lehmkugeln und Speichel an eine Stallwand.





Aufgabe 4: Vogelolympiade im Nationalpark



Der Weißstorch kann ohne Anstrengung die ganze Nacht auf einem Bein stehen.

Wie lange schaffst du es, mit geschlossenen Augen auf einem Bein zu stehen? Bitte jemanden, deine Zeit zu stoppen.

Ich kann _____ Minuten, _____ Sekunden mit geschlossenen Augen auf einem Bein stehen.



Der Seeadler ist der größte Vogel im Nationalpark. Wenn er die Flügel ausbreitet, misst er von Flügelspitze zu Flügelspitze bis zu 2,4 Meter.

Breite die Hände aus und miss von Fingerspitze zu Fingerspitze. Wie lang ist deine Armspannweite?

Meine Armspannweite beträgt _____ Meter.



Der Mauersegler verbringt die meiste Zeit seines Lebens in der Luft und landet kaum. Außerdem ist er sehr schnell. In 10 Sekunden schlägt er rund 118 Mal mit den Flügeln.

Wie oft schaffst du es, in 10 Sekunden die Arme auf und ab zu bewegen? Bitte jemanden, zu stoppen und jemanden, deine Armbewegungen zu zählen.

In 10 Sekunden kann ich _____ Mal meine Arme auf und ab bewegen.



Ein Specht kann bis zu 200 Mal in 10 Sekunden in einen Baumstamm hacken, um Insekten zu finden oder eine Höhle zu zimmern. Und das, ohne Kopfweh zu bekommen!

Halte deine Hand knapp vor dein Gesicht. Wie oft schaffst du es in 10 Sekunden, mit deiner Nase deine Hand

zu berühren? Bitte jemanden, zu stoppen und jemanden, deine Kopfbewegungen zu zählen.

Ich kann in 10 Sekunden _____ Mal die Hand mit meiner Nase berühren.

Ich bin aber auch super. Ich kann bis zu 20 Minuten die Luft unter Wasser anhalten.

